

Plan de Prévention du Bruit dans l'Environnement (PPBE) de l'État en Ile-et-Vilaine - 3ème échéance



Voies routières nationales dont le trafic est supérieur à 3 millions de véhicules par an (8 200 véhicules/jour)
Recensement des bâtiments Points Noirs du Bruit (PNB) - hors Rennes Métropole
Réseau national : RN 12 Est (1/2) de la RD 124 (PR 5 + 960) à la RD 18 (PR 19 + 690)
Communes : Beaucé ; Javené

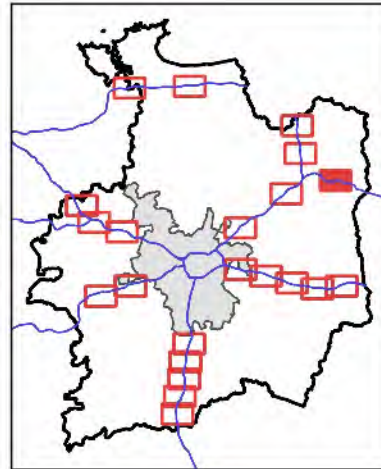
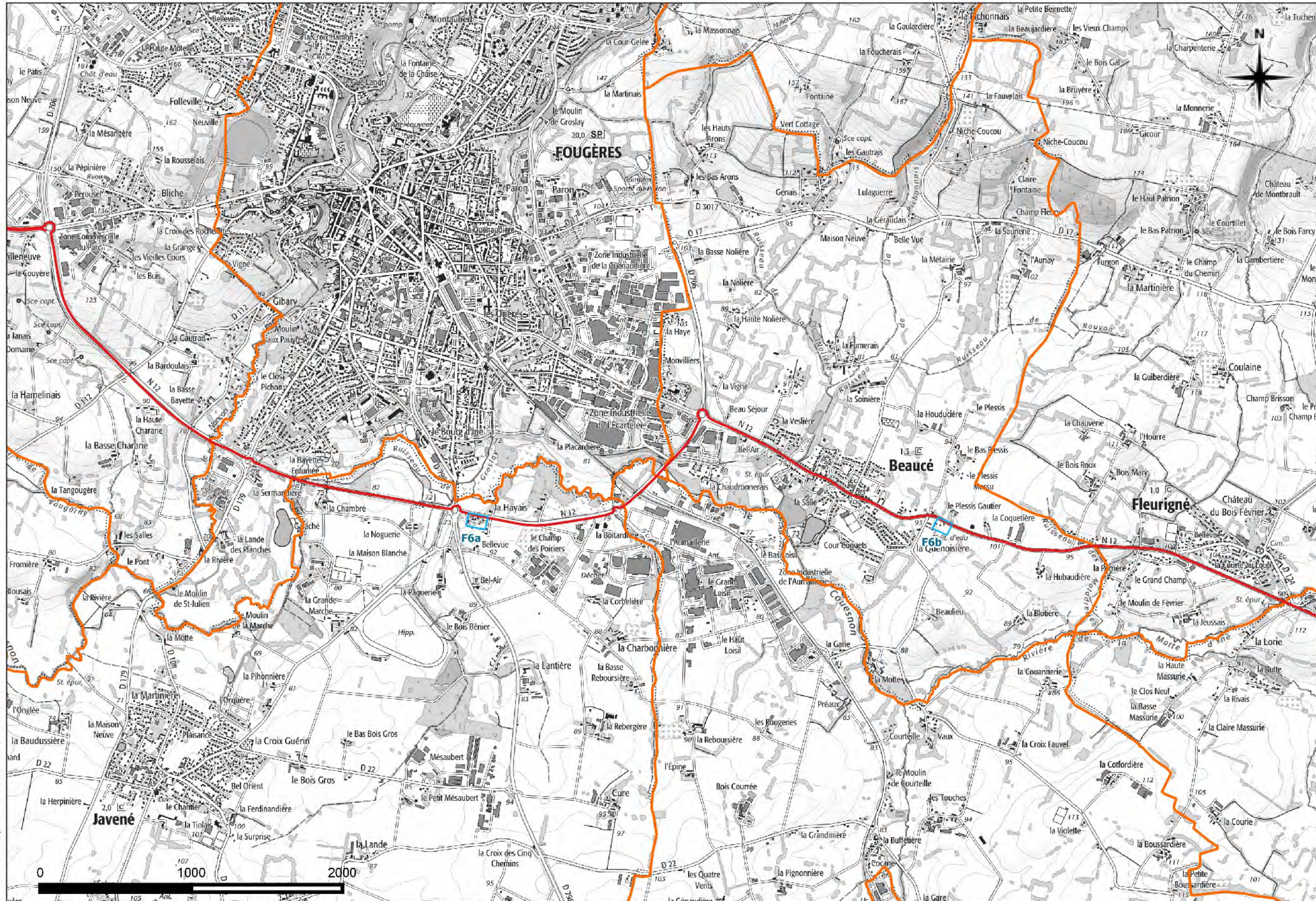


Planche n° 5



Direction Départementale des Territoires et de la Mer d'Ille et Vilaine

Plan de Prévention du Bruit dans l'Environnement (PPBE) de l'État en Ile-et-Vilaine - 3ème échéance



Voies routières nationales dont le trafic est supérieur à 3 millions de véhicules par an (8 200 véhicules/jour)

Recensement des bâtiments Points Noirs du Bruit (PNB) - hors Rennes Métropole

Réseau national : RN 12 Est (1/2) de la RD 124 (PR 5 + 960) à la RD 18 (PR 19 + 690)

Communes : Beaucé

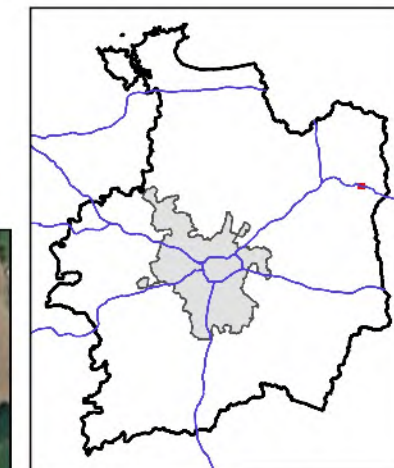


Planche
n° RN12 E - a



Cartes de dépassement
des valeurs limites (type C)

- $L_{den} \geq 68 \text{ dB(A)}$
- $L_n \geq 62 \text{ dB(A)}$
- ex $L_{den} \geq 68 \text{ dB(A)}$

Zone de recensement

Recensement des bâtiments PNB

- bâtiment exposé, répondant aux critères d'antériorité
- bâtiment exposé ne répondant pas aux critères d'antériorité
- bâtiment exposé non concerné (garage, hangar, commerce,...)
- bâtiment exposé traité dans le cadre des PPBE 1 et 2

Ecran anti-bruit

- existant
- projeté

Rennes Métropole

Plan de Prévention du Bruit dans l'Environnement (PPBE) de l'État en Ile-et-Vilaine - 3ème échéance



Voies routières nationales dont le trafic est supérieur à 3 millions de véhicules par an (8 200 véhicules/jour)

Recensement des bâtiments Points Noirs du Bruit (PNB) - hors Rennes Métropole

Réseau national : RN 12 Est (1/2) de la RD 124 (PR 5 + 960) à la RD 18 (PR 19 + 690)

Communes : Javené

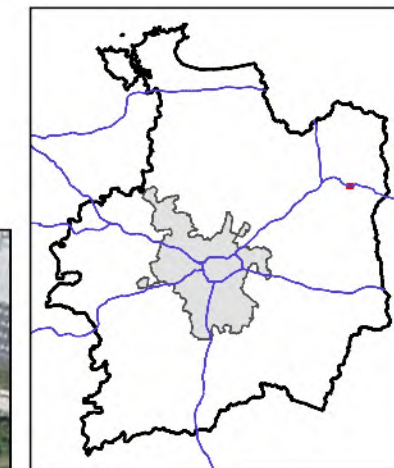
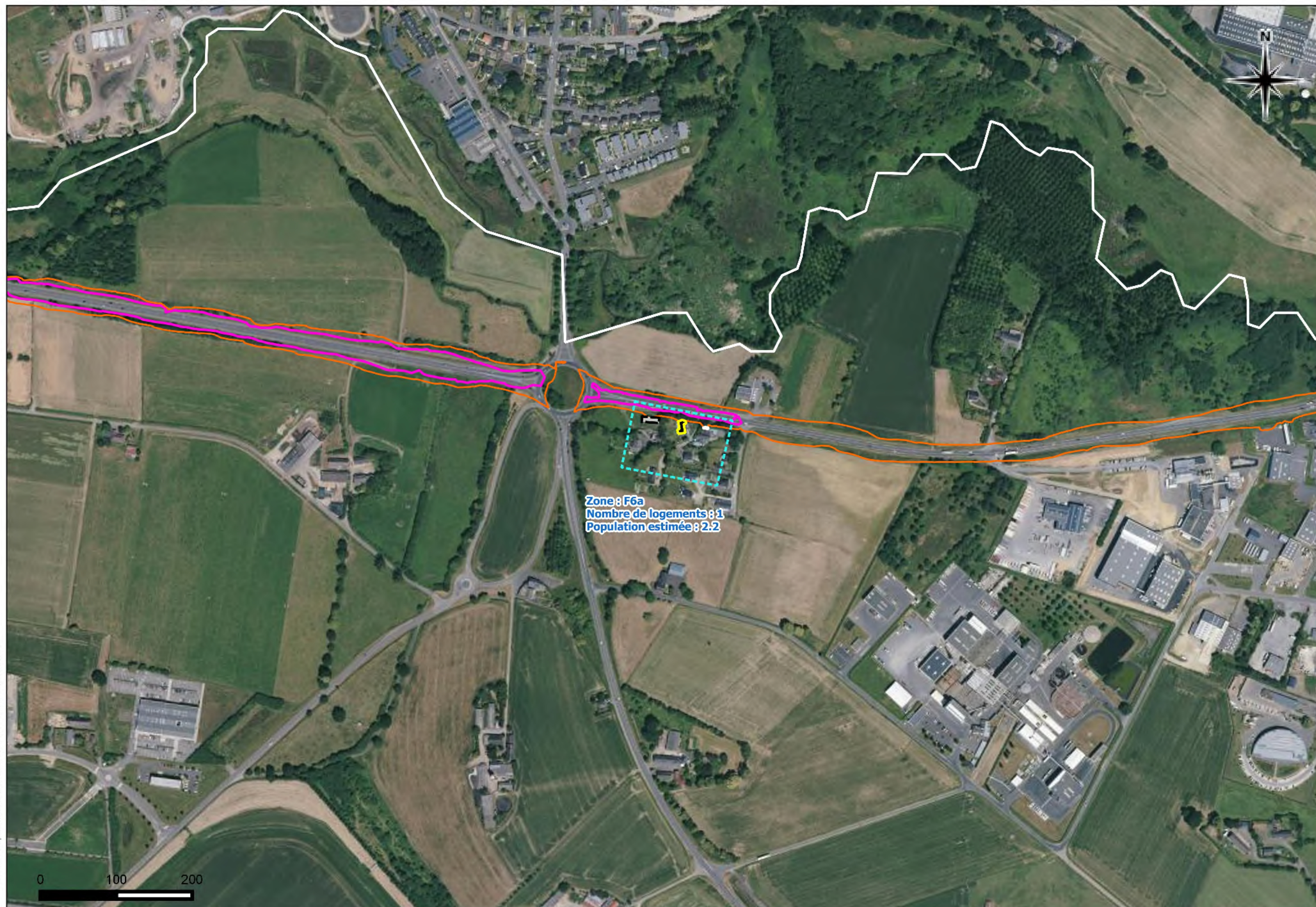


Planche
n° RN12 E - b



Cartes de dépassement
des valeurs limites (type C)

- Lden ≥ 68 dB(A)
- Ln ≥ 62 dB(A)
- ex Lden ≥ 68 dB(A)

Zone de recensement

Recensement des bâtiments PNB

- bâtiment exposé, répondant aux critères d'antériorité
- bâtiment exposé ne répondant pas aux critères d'antériorité
- bâtiment exposé non concerné (garage, hangar, commerce,...)
- bâtiment exposé traité dans le cadre des PPBE 1 et 2

Ecran anti-bruit

- existant
- projeté

Rennes Métropole