

Plan de Prévention du Bruit dans l'Environnement (PPBE) de l'État en Ile-et-Vilaine - 3ème échéance



Voies routières nationales dont le trafic est supérieur à 3 millions de véhicules par an (8 200 véhicules/jour)
Recensement des bâtiments Points Noirs du Bruit (PNB) - hors Rennes Métropole
Réseau national : RN 176 (2/4) de la limite départementale (PR 0) à la limite départementale (PR 33 + 420)
Communes : Dol-de-Bretagne

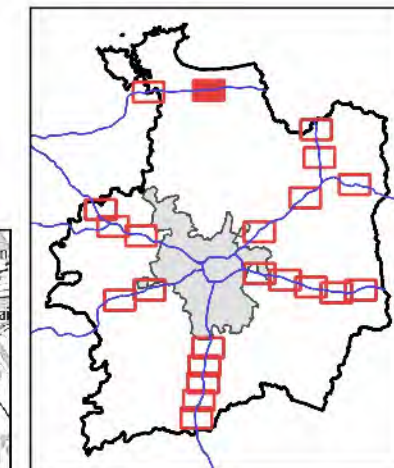
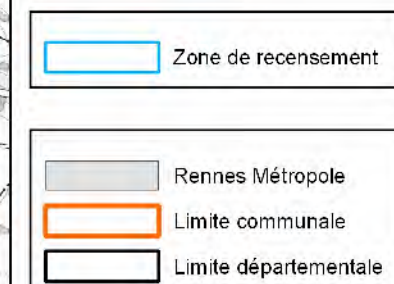
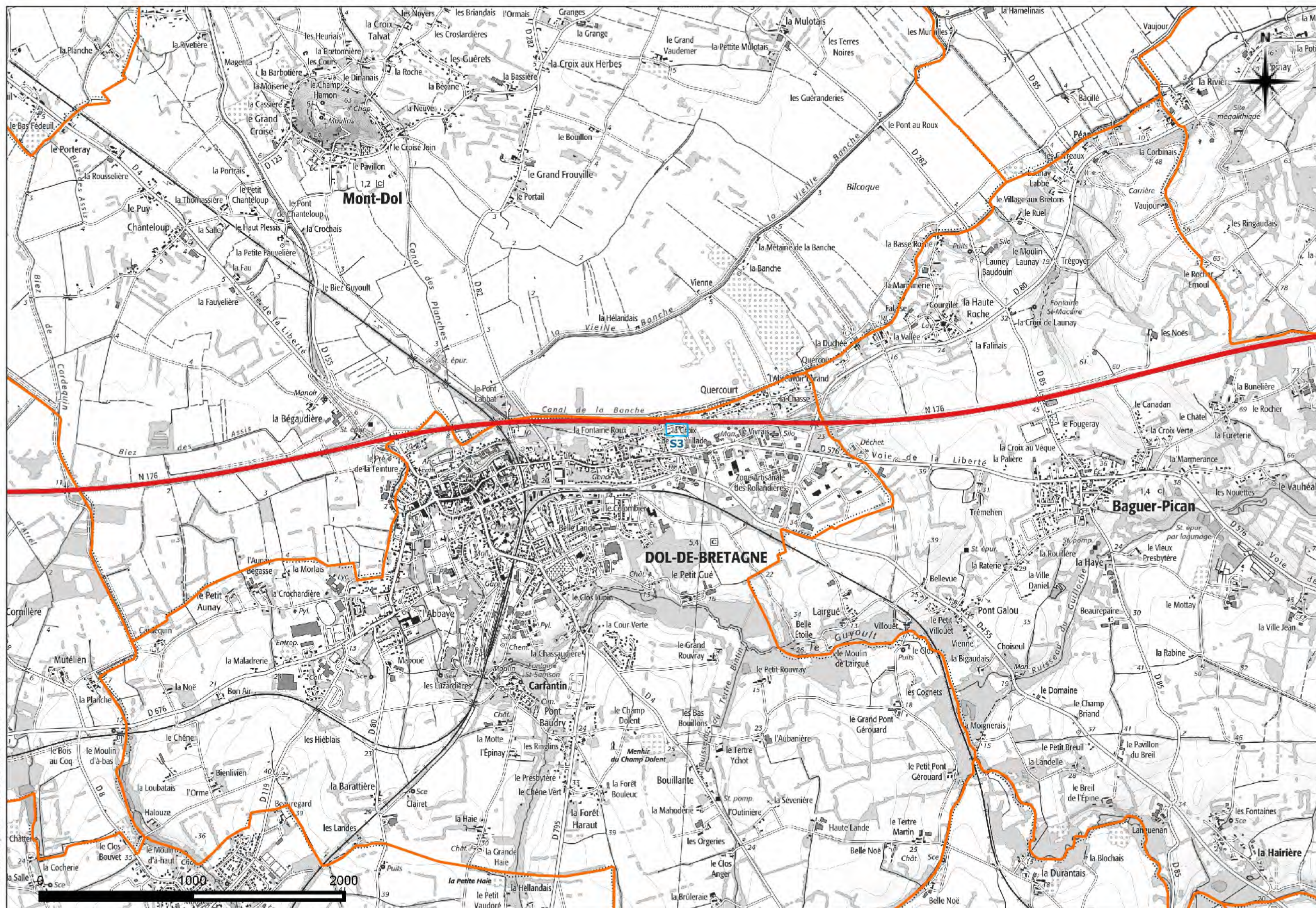


Planche n° 21



Direction Départementale des Territoires et de la Mer d'Ille et Vilaine

Plan de Prévention du Bruit dans l'Environnement (PPBE) de l'État en Ile-et-Vilaine - 3ème échéance



Voies routières nationales dont le trafic est supérieur à 3 millions de véhicules par an (8 200 véhicules/jour)
Recensement des bâtiments Points Noirs du Bruit (PNB) - hors Rennes Métropole
Réseau national : RN 176 (2/4) de la limite départementale (PR 0) à la limite départementale (PR 33 + 420)
Communes : Dol-de-Bretagne

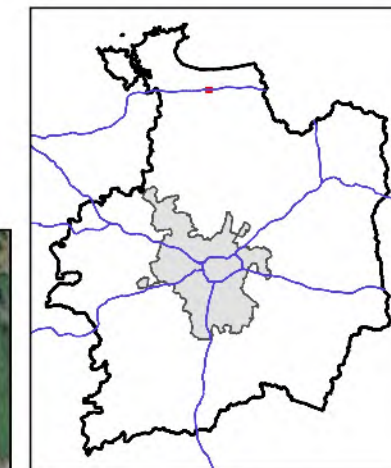


Planche
n° RN176 - a



Zone : S3
Nombre de logements : 1
Population estimée : 2:2

Cartes de dépassement des valeurs limites (type C)

- $L_{den} \geq 68$ dB(A)
- $L_n \geq 62$ dB(A)
- ex $L_{den} \geq 68$ dB(A)

Zone de recensement

Recensement des bâtiments PNB

- bâtiment exposé, répondant aux critères d'antériorité
- bâtiment exposé ne répondant pas aux critères d'antériorité
- bâtiment exposé non concerné (garage, hangar, commerce,...)
- bâtiment exposé traité dans le cadre des PPBE 1 et 2

Ecran anti-bruit

- existant
- projeté

Rennes Métropole

Plan de Prévention du Bruit dans l'Environnement (PPBE) de l'État en Ile-et-Vilaine - 3ème échéance



Voies routières nationales dont le trafic est supérieur à 3 millions de véhicules par an (8 200 véhicules/jour)

Recensement des bâtiments Points Noirs du Bruit (PNB) - hors Rennes Métropole

Réseau national : RN 176 (4/4) de la limite départementale (PR 0) à la limite départementale (PR 33 + 420)

Communes : La Ville-ès-Nonais

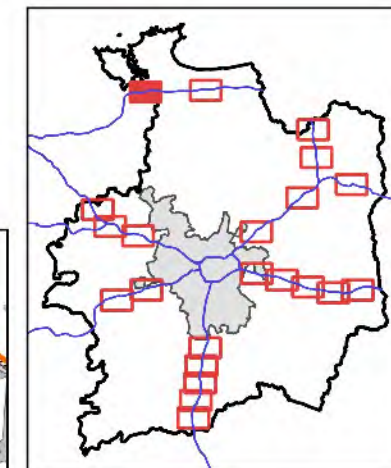
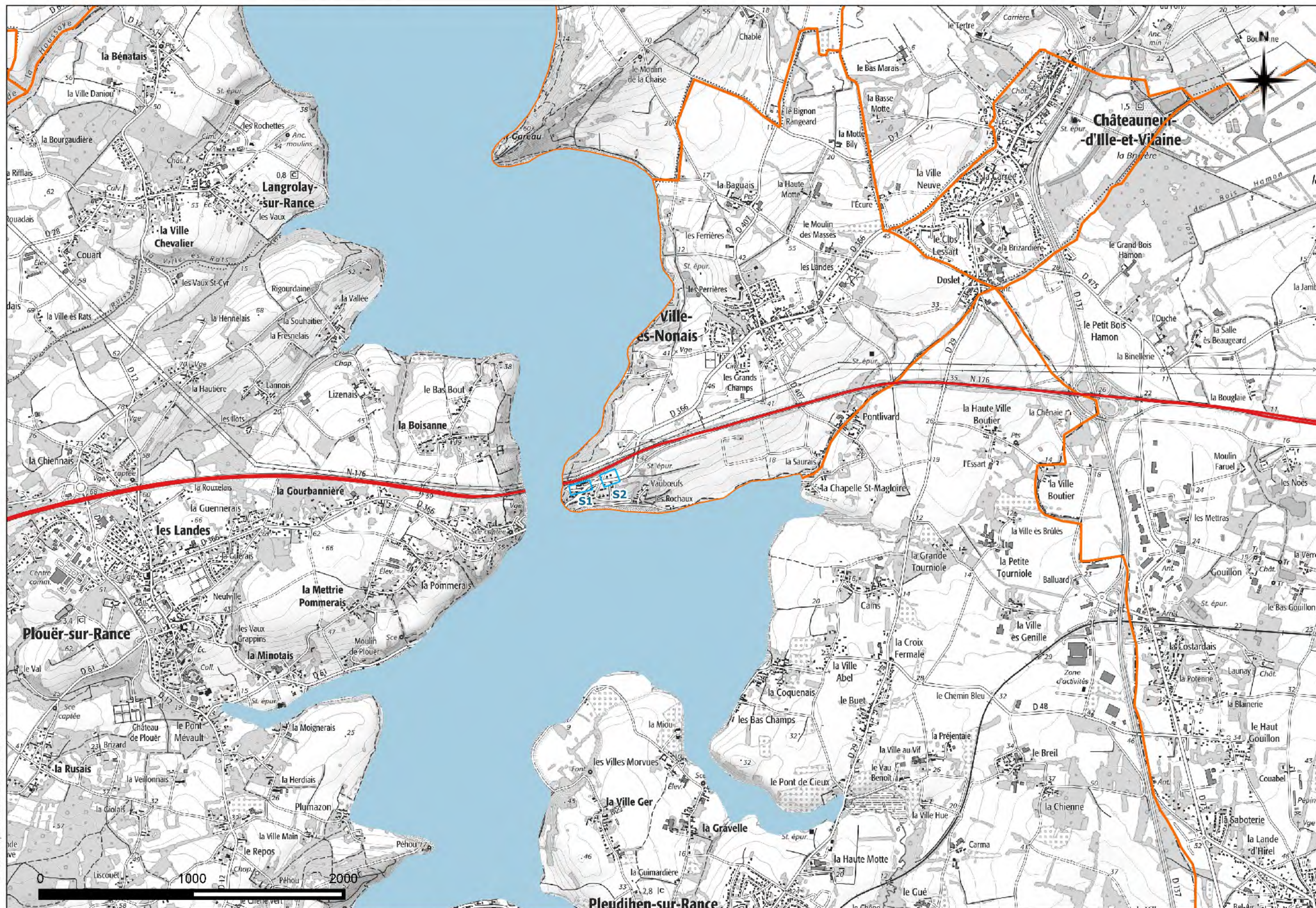
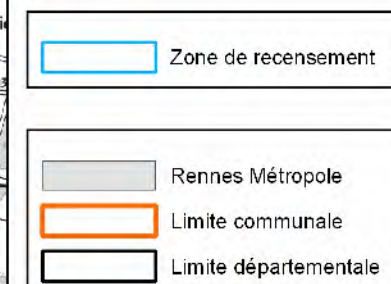


Planche n° 22



Plan de Prévention du Bruit dans l'Environnement (PPBE) de l'État en Ile-et-Vilaine - 3ème échéance



Voies routières nationales dont le trafic est supérieur à 3 millions de véhicules par an (8 200 véhicules/jour)

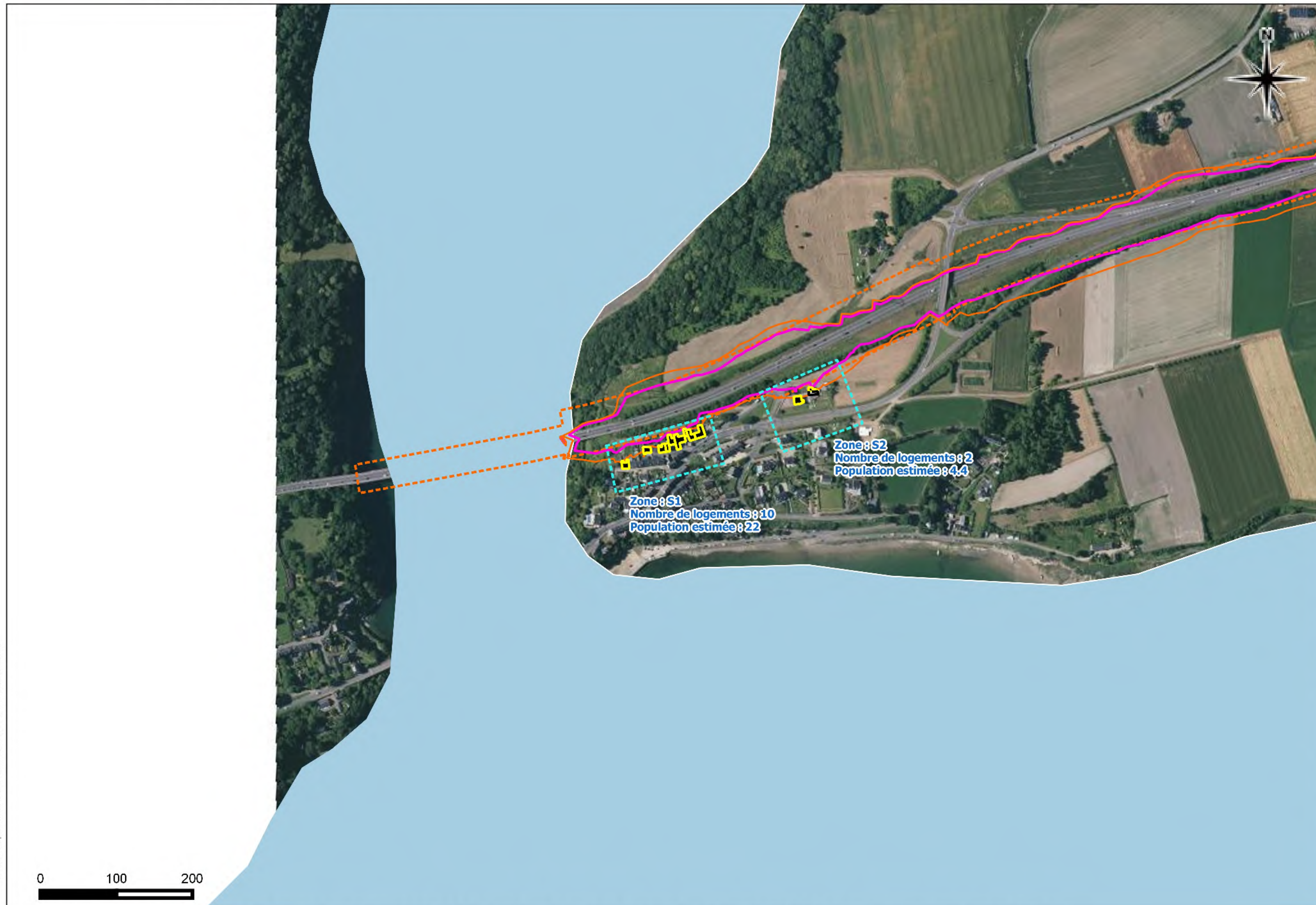
Recensement des bâtiments Points Noirs du Bruit (PNB) - hors Rennes Métropole

Réseau national : RN 176 (4/4) de la limite départementale (PR 0) à la limite départementale (PR 33 + 420)

Communes : La Ville-ès-Nonais



Planche
n° RN176 - b



Cartes de dépassement des valeurs limites (type C)

- Lden ≥ 68 dB(A)
- Ln ≥ 62 dB(A)
- ex Lden ≥ 68 dB(A)

Zone de recensement

Recensement des bâtiments PNB

- bâtiment exposé, répondant aux critères d'antériorité
- bâtiment exposé ne répondant pas aux critères d'antériorité
- bâtiment exposé non concerné (garage, hangar, commerce,...)
- bâtiment exposé traité dans le cadre des PPBE 1 et 2

Ecran anti-bruit

- existant
- projeté

Rennes Métropole

Direction Départementale des Territoires et de la Mer d'Ille et Vilaine