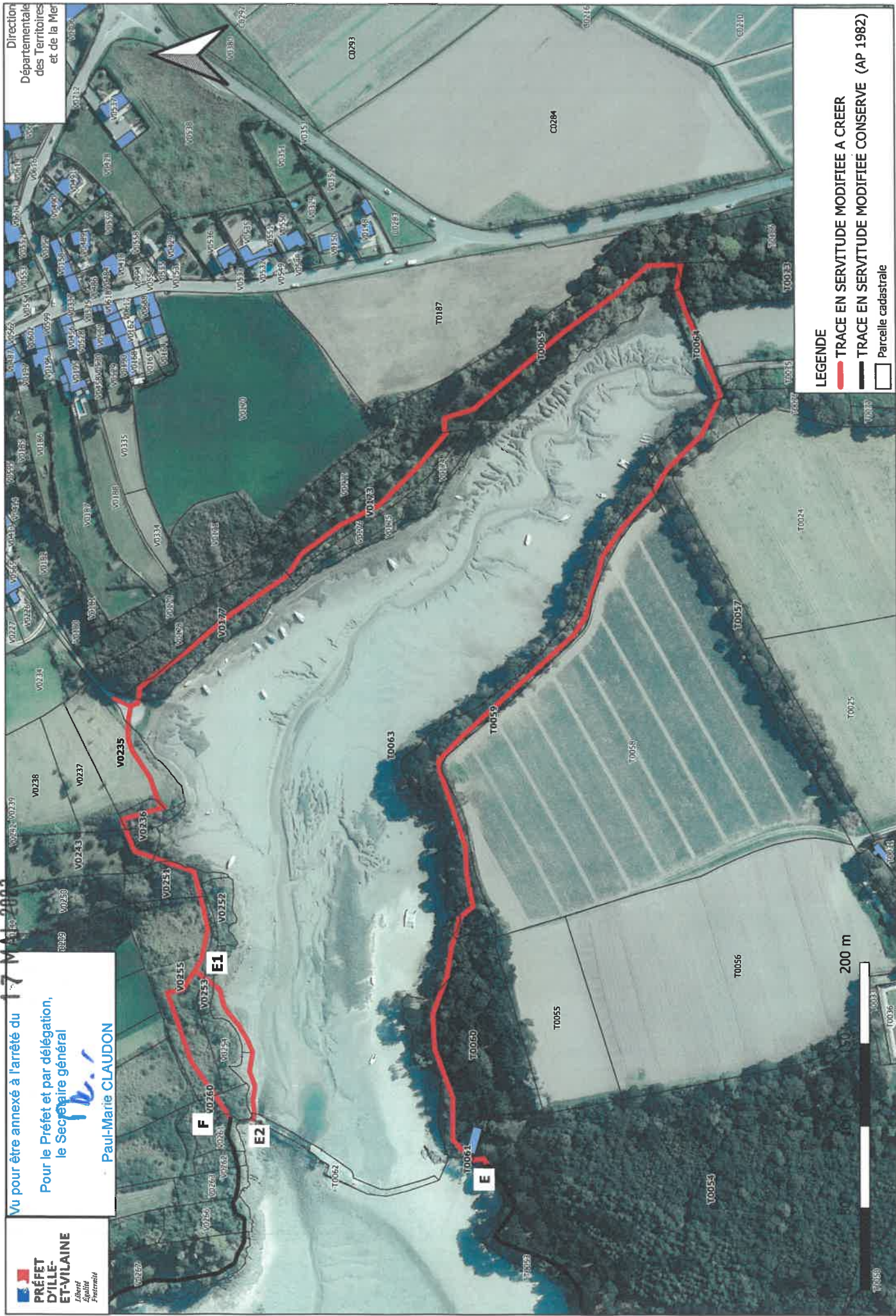


C - PLAN PARCELLAIRE



LEGENDE

- TRACE EN SERVITUDE MODIFIEE A CREER
- TRACE EN SERVITUDE MODIFIEE CONSERVE (AP 1982)
- Parcelle cadastrale

Vu pour être annexé à l'arrêté du **17 MAI 2023**
 Pour le Préfet et par délégation,
 le Secrétaire général
Paul-Marie CLAUDON

PRÉFET D'ILLE-ET-VILAINE
 Sous-Secrétaire
 Général

Direction
 Départementale
 des Territoires
 et de la Mer