



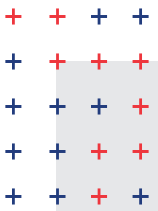
**BAISSE DE LA VITESSE  
MAXIMALE AUTORISÉE  
DE 90 À 80KM/H**



*Liberté • Égalité • Fraternité*

**RÉPUBLIQUE FRANÇAISE**  
**PRÉFET D'ILLE-ET-VILAINE**





## LA VITESSE MAXIMALE AUTORISÉE PASSE DE 90 À 80 KM/H.

- ▶ La vitesse est la première cause des accidents mortels en France (31 %). Le réseau routier sur lequel les accidents mortels sont les plus fréquents est **celui des routes à double sens sans séparateur central** (55 % de la mortalité routière).
- ▶ Sur ces routes où la mortalité routière est la plus forte, la vitesse maximale autorisée a été abaissée à 80 km/h depuis le 1er juillet 2018.
- ▶ Cette mesure prise par le Gouvernement devrait permettre de sauver entre 300 et 400 vies par an.





## CONTRÔLE ROUTIER : OPÉRATIONS DE CONTRÔLE ROUTIER PENDANT LA PÉRIODE ESTIVALE

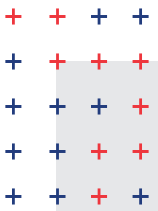
---

► Des actions de sensibilisations et de prévention auront lieu tout l'été sur les routes du département avec la gendarmerie.

Il s'agit d'opérations pédagogiques pour expliquer le sens et la nécessité de ces nouvelles mesures.

► En cas d'excès de vitesse mineur et si aucune autre infraction n'a été commise, le parquet à donner son accord pour la mise en place de mesures alternatives (actions de sensibilisation, actions de prévention et actions pédagogiques).





# QUAND LA VITESSE BAISSÉ, LA MORTALITÉ BAISSÉ

## DES DISTANCES DE FREINAGE PLUS COURTES

En cas de freinage d'urgence, on réduit fortement sa distance d'arrêt.



57 MÈTRES



13 MÈTRES DE MOINS



57 MÈTRES

13 MÈTRES



## PEU DE DIFFÉRENCE DANS LES TEMPS DE TRAJET

En roulant à **90** plutôt qu'à **80** vous ne gagnez que...

25 KILOMÈTRES



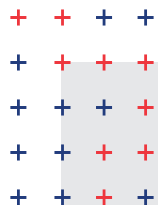
2 MINUTES  
SUR 18 MINUTES  
DE TRAJET.

40 KILOMÈTRES



3 MINUTES 20 SECONDES  
SUR 31 MINUTES  
DE TRAJET.





## CHIFFRES CLÉS EN ILLE-ET-VILAINE

**795**

C'EST LE NOMBRE  
D'ACCIDENTS  
CORPORELS  
SUR LES ROUTES  
BIDIRECTIONNELLES  
EN ILLE-ET-VILAINE  
ENTRE 2012 ET 2016

**138**

C'EST LE NOMBRE  
D'ACCIDENTS  
MORTELS SUR  
LES ROUTES  
BIDIRECTIONNELLES  
EN ILLE-ET-VILAINE  
ENTRE 2012 ET 2016

EN ILLE-ET-VILAINE **8 561KM DE VOIES** SONT CONCERNÉS PAR L'ABAISSEMENT DE LA VITESSE MAXIMALE AUTORISÉE

LA VITESSE EST EN CAUSE  
DANS PLUS D'UN ACCIDENT  
MORTEL SUR QUATRE (27%)  
SUR LA PÉRIODE 2012-2016.



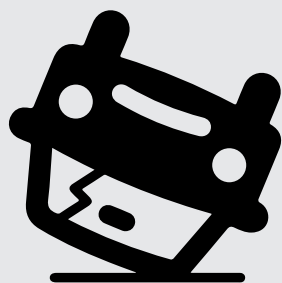
**27%**



# BILAN SÉCURITÉ ROUTIÈRE EN ILLE-ET-VILAINE EN 2017

2017  
839

2016  
862



ACCIDENTS  
CORPORELS

**-2,7%**

par rapport à 2016

2017  
54

2016  
54



PERSONNES TUÉES

**0%**  
**Stable**

par rapport à 2016

2017  
1016

2016  
1100



PERSONNES BLESSÉES

**-7,6%**

par rapport à 2016

