



PREFET D'ILLE-ET-VILAINE

## Direction Départementale des Territoires et de la Mer

Service Energie, Climat, Transport et Aire Métropolitaine  
Observatoire Départemental de Sécurité Routière  
Tél : 02 90 02 32 55  
Fax : 02 90 02 81 02  
Adresse e-mail : ddtm-odsr35@ille-et-vilaine.gouv.fr

## ARRONDISSEMENT DE FOUGERES - VITRE ACCIDENTOLOGIE DE 2011 à 2015

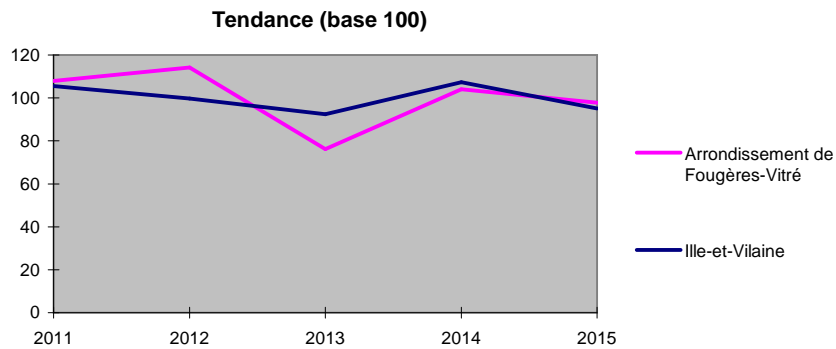
### Accidentologie générale

BILAN GLOBAL	Accidents	Accidents mortels	Accidents avec tué(s) ou blessés hospitalisés	Victimes	Tués	Total blessés	dont blessés hospitalisés	Gravité **
Ille-et-Vilaine	3829	241	1686	5086	256	4830	1747	6.4
Arrondissement de Fougères - Vitré	394	58	316	589	69	520	321	17.5
% de l'arrondissement de Fougères - Vitré	10.0%	24.0%	18.7%	11.5%	27.0%	10.7%	18.0%	

\*\* Nombre de tués pour 100 accidents corporels

L'arrondissement de Fougères - Vitré concentre environ 17% de la population du département d'Ille-et-Vilaine et 10% du total des accidents corporels de 2011 à 2015, ce qui représente environ 2 accidents pour 1000 habitants contre 3.6 accidents pour 1000 habitants pour tout le département. Il se produit en moyenne **78 accidents corporels par an, dans lesquels 104 usagers sont blessés et 14 décèdent.**

## Evolution

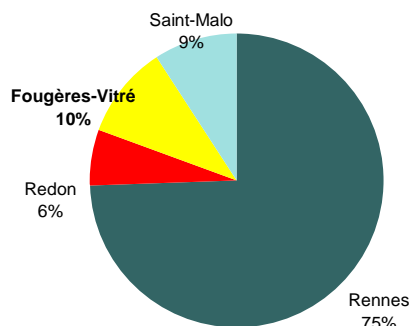


En Ille-et-Vilaine, le nombre d'accidents baissent de façon constante jusqu'en 2014 où il augmente de 16%. En 2015, les accidents baissent de 11.5%.

Dans l'arrondissement de Fougères-Vitré, malgré une hausse marginale en 2012, l'accidentologie suit la tendance générale du département.

**Globalement, sur cinq ans, tant dans l'arrondissement de Fougères-Vitré que dans le département, l'accidentologie baisse de 9%.**

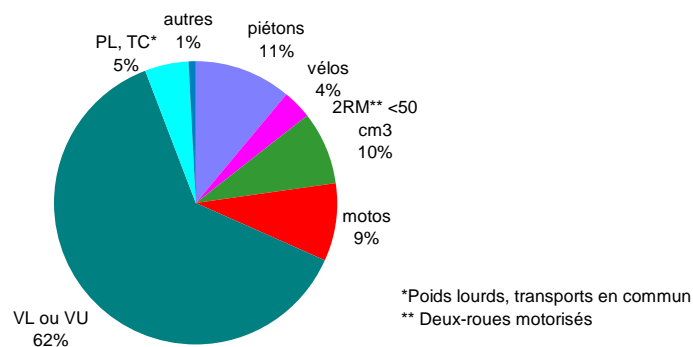
## Répartition des accidents selon les arrondissements

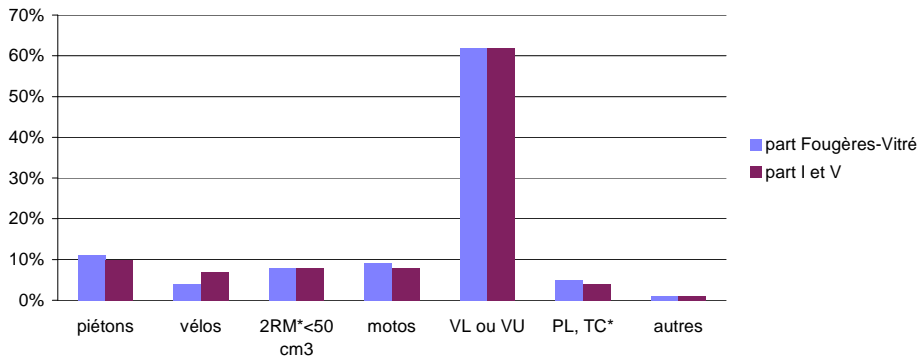


Sur la période, l'arrondissement de Rennes totalise les trois quarts des accidents corporels du département.

L'arrondissement de Fougères-Vitré compte 10% du total des accidents corporels.

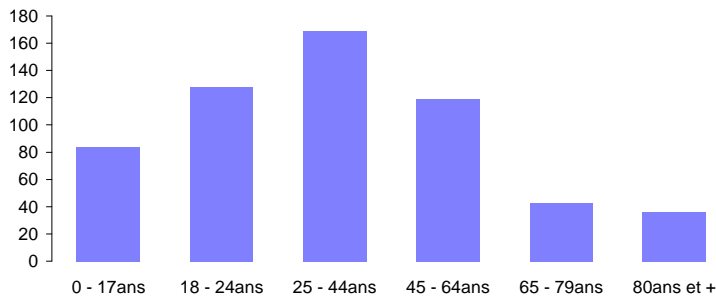
## Véhicules et piétons impliqués





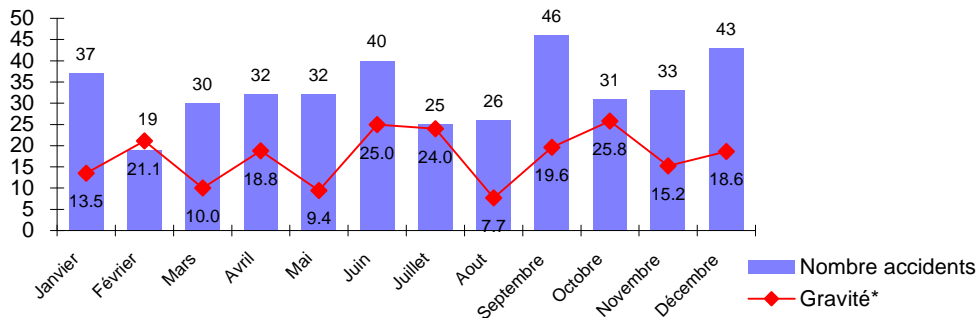
La part des piétons, des deux roues motorisés de plus de 50 cm<sup>3</sup> et des poids-lourds impliqués dans les accidents est légèrement plus importante (+ 1 point) dans l'arrondissement de Fougères-Vitré que dans le département d'Ille-et-Vilaine. Par contre, les vélos y sont moins présents (- 3 points) et cela même si l'on exclue la part de vélos impliqués dans la ville de Rennes qui représentent 66% du total des cycles impliqués dans le département.

### Usagers impliqués



La majorité des victimes d'accidents dans l'arrondissement de Fougères-Vitré ont entre 25 et 44 ans (29%). Cette classe d'âge est pourtant moins représentée que sur tout le département (35%). A l'inverse, **la part des victimes de 0 à 17 ans et surtout des personnes âgées de 80 ans et plus sont plus importantes qu'à l'échelle du département** : + 1.5 points pour les premiers et + 3 points pour les seconds.

### Circonstances



Sur la période, on remarque une recrudescence d'accidents aux mois de juin, septembre et décembre qui totalisent un tiers du total des accidents. C'est en juin et octobre qu'ils sont les plus graves.

graves.

Les accidents sont deux fois plus nombreux le vendredi que les autres jours de la semaine mais c'est le dimanche qu'ils sont les plus graves.

Un quart des accidents a lieu la nuit.

Accidents en intersection : 109

		Usagers impliqués dans l'accident					
		Cycle	2RM < 50 cm3	2RM >= 50 cm3	VL	PL	Autre
<b>Accid. avec piéton(s)</b>				2	13	1	
<b>Accid. sans piéton :</b>							
Véhic.seul	- sans collision			1	1		
	- obs.fixe ou autre coll.			1	6		
2 véhicules	- collision frontale	1	1	2	11	2	2
	- collision arrière		2	2	8		
	- collision par côté	2	17	10	72		
	- autre collision		1	1	3		
	- sans collision		1		2	1	
+ de 2 véh	- en chaîne				6		
	- collision multiple	2		1	6		
<b>TOTAL</b>	<b>176</b>	<b>5</b>	<b>21</b>	<b>20</b>	<b>128</b>	<b>3</b>	<b>2</b>

Le type d'accident en intersection le plus répandu correspond à une collision par le côté entre deux véhicules légers. Cette configuration concerne également les deux roues motorisés.

Accidents hors intersection : 282

		Usagers impliqués dans les accidents					
		Cycle	2 RM < 50cm3	2 RM > 50 cm3	VL	PL	Autre
<b>Accid. Avec piéton(s)</b>		1	1	2	45	2	2
<b>Accid. Sans piéton :</b>							
Véhicule seul	- sans collision	2	6	3	27	1	
	- obs.fixe ou autre coll.	1	2	6	33	4	1
2 véhicules	- collision frontale	5	5	10	80	5	1
	- collision arrière	4	6		80	5	1
	- collision par le côté	6	16	15	59	7	
	- autre collision	1		1	4	1	
	- sans collision			1	1		
+ de 2 véh.	- en chaîne				3		
	- collision multiple		1	3	34	2	
<b>TOTAL impliqués</b>	<b>496</b>	<b>20</b>	<b>37</b>	<b>41</b>	<b>366</b>	<b>27</b>	<b>5</b>

282 accidents se sont produits hors intersection, soit 71.5% du total.

Les trois quarts des accidents impliquant un piéton se produisent hors intersection.

L'accident hors intersection type concerne deux véhicules en collision frontale ou par l'arrière.

## Type de réseau

	Arrondissement de Fougères-Vitré				Ille-et-Vilaine			
	Nombre d'accidents*	% du total des accidents	accidents graves** pour 100 accidents	tués pour 100 accidents	Nombre d'accidents*	% du total des accidents	accidents graves** pour 100 accidents	tués pour 100 accidents
Autoroute	7	1.8	71.4	14.3	13	0.3	77	15.4
Routes nationales	13	3.3	84.6	23.1	456	12	31	4.4
Routes départementales	253	64.2	88	22.1	1199	31.3	77	15
Voies communales et autres	149	37.8	67.8	9.1	2381	62.2	31.7	3.1
Total des accidents	394	100	80.2	17.5	3829	100	44	6.7

\* Un accident peut apparaître sur plusieurs lignes

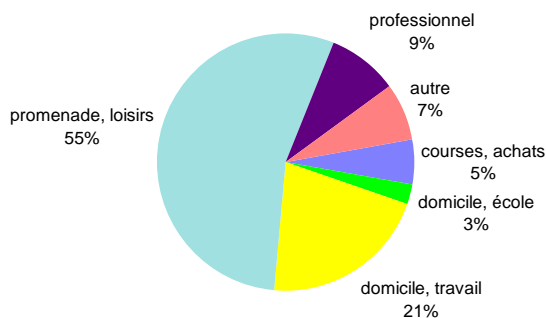
\*\* Accidents avec tués ou blessés hospitalisés

### 64% des accidents ont lieu sur route départementale.

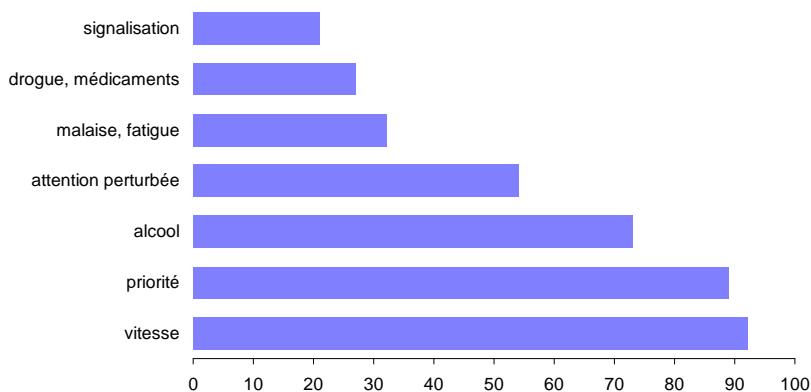
Tandis qu'en Ille-et-Vilaine la part des accidents graves sur route départementale est de 77 pour 100 accidents corporels (dont 15 tués) et de 31 accidents graves pour 100 accidents corporels sur route nationale (dont 4 tués), dans l'arrondissement de Fougères-Vitré elle est de 88 (dont 22 tués) sur route départementale et de 84 (dont 23 tués) sur route nationale.

La part des accidents graves est donc plus importante dans l'arrondissement que dans le département, surtout sur les routes nationales où le taux de tués 5 fois plus élevé.

## Type de trajet



## Causes des accidents (les causes peuvent être multiples)

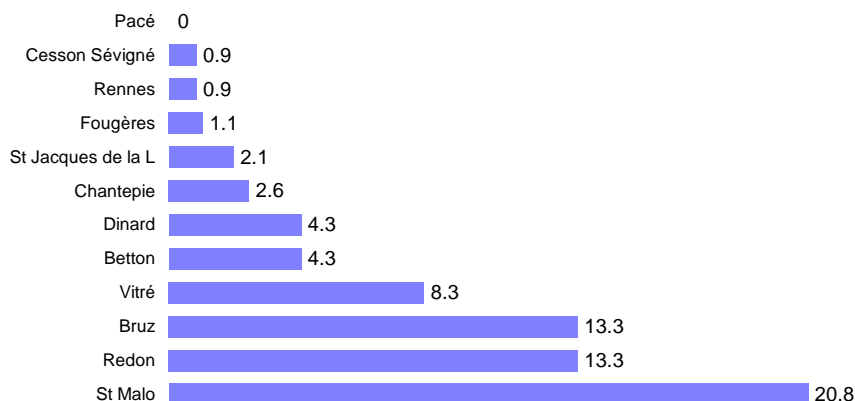


**La vitesse et le non-respect des règles de priorité sont les causes d'accidents les plus fréquemment retenues** par les forces de l'ordre dans l'arrondissement de Fougères-Vitré. Ces deux facteurs sont responsables de la moitié des accidents.

Par contre, la vitesse, l'alcool et/ou l'usage de stupéfiants restent les causes les plus fréquentes d'accidents mortels.

## Gravité des accidents par commune

Gravité des accidents (tués pour 100 accidents corporels) dans les communes de plus de 10.000 habitants



### Fougères

Entre 2011 et 2015, on dénombre 90 accidents corporels sur la commune de Fougères, cela représente 23% du total des accidents de l'arrondissement. La quasi totalité de ces accidents s'est produit en agglomération (95%).

Si les accidents sont fréquents, ils sont peu graves puisque l'on observe un taux de tués pour 100 accidents corporels de 1.1 contre un taux global de 6.7 sur tout le département.

La catégorie d'usagers la plus touchée concerne les piétons qui représentent 42% des victimes. **La part des victimes piétons à Fougères est trois fois plus importante que la part total des victimes piétons** sur tout le département et deux fois plus importante que la part des victimes piétons à Rennes.

Sur la période, les deux usagers décédés sur les communes de Fougères et Lécousse étaient piétons et âgés de 80 ans et plus.

**Les victimes d'accidents sur ces deux communes sont particulièrement jeunes; 48% ont moins de 25 ans.**

### Vitré

Seuls 24 accidents se sont produits sur l'agglomération de Vitré entre 2011 et 2015, représentant **6% du total des accidents de l'arrondissement.**

Deux usagers ont trouvé la mort à Vitré, un conducteur de moto > 125 cm<sup>3</sup> et un piéton. Cette proportion de tués pour un nombre d'accidents relativement faible induit un taux de gravité plus élevé : 8.3 tués pour 100 accidents corporels.

Tout comme à Fougères, **les piétons sont particulièrement touchés** dans les accidents corporels ; ils représentent 38% des victimes sur la commune de Vitré et 13.5% du total des victimes piétons dans l'arrondissement.

75% des accidents ont lieu en agglomération, sur voie communale. Parmi les 6 accidents qui se sont produits hors agglomération, 3 concernent la départementale 178, axe particulièrement fréquenté (11 777 véhicules / jour en 2014).

## Conclusion

L'arrondissement de Fougères-Vitré ne représente qu'une faible part de l'accidentologie corporelle du département : 10% des accidents. Pourtant, certaines catégories d'utilisateurs telles que les cyclistes, les motocyclistes et les poids lourds y sont plus représentés que dans le département.

La part des très jeunes (moins de 18 ans) et des seniors âgés (80 ans et plus) impliqués dans les accidents est plus élevée qu'à l'échelle du département.

Un quart des accidents se produit sur la commune de Fougères.

La part des victimes piéton à Fougères est trois fois plus importante que la part totale des piétons en Ille-et-Vilaine.

La vitesse, l'alcool et/ou l'utilisation de stupéfiants restent les causes principales des accidents mortels, tant en Ille-et-Vilaine que dans l'arrondissement de Fougères-Vitré.





## ACCIDENTS PAR COMMUNES

Commune	Accidents	Accidents mortels	Tués	Blessés	dont BH	
35 115	FOUGERES	90	1	1	113	45
35 360	VITRE	24	2	2	27	22
35 150	LECOUSSE	15	1	1	19	11
35 068	CHATEAUBOURG	13	0	0	22	13
35 167	MARTIGNE-FERCHAUD	12	5	5	22	12
35 253	SAINT-AUBIN-DU-CORMIER	12	0	0	14	11
35 109	ETRELLES	10	6	6	15	9
35 178	MEZIERES-SUR-COUESNON	10	2	2	15	7
35 257	SAINT-BRICE-EN-COGLES	9	3	3	9	8
35 341	TREMBLAY	9	0	0	14	11
35 006	ARGENTRE-DU-PLESSIS	8	0	0	11	8
35 273	SAINT-GERMAIN-EN-COGLES	6	2	2	5	3
35 137	JAVENE	6	0	0	14	9
35 125	LA GUERCHE-DE-BRETAGNE	5	1	3	4	4
35 108	ESSE	5	1	2	7	3
35 161	LOUVIGNE-DE-BAIS	5	1	1	7	3
35 243	ROMAGNE	5	1	1	6	4
35 304	SAINT-OUEN-DES-ALLEUX	5	1	1	5	3
35 283	SAINT-JEAN-SUR-VILAINE	5	0	0	10	3
35 121	GOSNE	5	0	0	5	3
35 310	SAINT-SAUVEUR-DES-LANDES	4	2	3	6	5
35 119	GENNES-SUR-SEICHE	4	1	1	7	4
35 198	MOULINS	4	1	1	5	3
35 194	MONTREUIL-SOUS-PEROUSE	4	1	1	4	3
35 282	SAINT-JEAN-SUR-COUESNON	4	1	1	4	2
35 075	CHAUVIGNE	4	0	0	9	5
35 019	BAZOUGES-LA-PEROUSE	4	0	0	7	5
35 191	MONTOURS	4	0	0	6	5
35 096	DOMAGNE	4	0	0	4	4
35 072	CHATILLON-EN-VENDELAIS	3	2	4	1	1
35 267	SAINT-ETIENNE-EN-COGLES	3	2	2	5	4
35 018	LA BAZOUGE-DU-DESERT	3	2	2	2	1
35 192	MONTREUIL-DES-LANDES	3	2	2	1	0
35 338	TORCE	3	1	1	4	2
35 097	DOMALAIN	3	1	1	3	3
35 014	BAIS	3	1	1	2	2
35 347	VAL-D'IZE	3	1	1	2	2
35 293	SAINT-MARC-SUR-COUESNON	3	0	0	5	4
35 025	BILLE	3	0	0	5	3
35 333	LE THEIL-DE-BRETAGNE	3	0	0	4	3
35 105	ERBREE	3	0	0	4	3
35 004	ANTRAIN	3	0	0	3	3
35 142	LANDEAN	2	2	5	1	1
35 008	AVAILLES-SUR-SEICHE	2	1	2	3	3
35 262	SAINTE-COLOMBE	2	1	2	2	2
35 239	RETIERS	2	2	2	0	0
35 100	DOMPIERRE-DU-CHEMIN	2	1	1	3	1
35 011	BAILLE	2	1	1	3	1
35 359	VISSEICHE	2	1	1	1	1
35 061	LA CHAPELLE-ERBREE	2	0	0	5	3
35 082	COESMES	2	0	0	5	2
35 141	LANDAVRAN	2	0	0	4	2
35 015	BALAZE	2	0	0	4	1
35 162	LOUVIGNE-DU-DESERT	2	0	0	3	3
35 113	LA FONTENELLE	2	0	0	3	3
35 163	LUITRE	2	0	0	2	2

## ACCIDENTS PAR COMMUNES

Commune		Accidents	Accidents mortels	Tués	Blessés	dont BH
35 280	SAINT-HILAIRE-DES-LANDES	2	0	0	2	2
35 335	THOURIE	2	0	0	2	2
35 205	NOYAL-SOUS-BAZOUGES	2	0	0	2	2
35 183	MONDEVERT	1	1	1	1	1
35 309	SAINT-REMY-DU-PLAIN	1	1	1	0	0
35 235	RANNEE	1	1	1	0	0
35 252	SAINT-AUBIN-DES-LANDES	1	1	1	0	0
35 063	LA CHAPELLE-SAINT-AUBERT	1	0	0	4	4
35 164	MARCILLE-RAOUL	1	0	0	3	3
35 102	DROUGES	1	0	0	3	2
35 325	LA SELLE-GUERCHaise	1	0	0	2	2
35 021	BEAUCE	1	0	0	2	2
35 269	SAINT-GEORGES-DE-CHESNE	1	0	0	2	2
35 215	PARIGNE	1	0	0	2	2
35 071	LE CHATELLIER	1	0	0	2	1
35 200	MOUTIERS	1	0	0	2	1
35 052	CHAMPEAUX	1	0	0	2	0
35 330	TAILLIS	1	0	0	2	0
35 038	BREAL-SOUS-VITRE	1	0	0	1	1
35 323	LA SELLE-EN-COGLES	1	0	0	1	1
35 271	SAINT-GEORGES-DE-REINTEMBault	1	0	0	1	1
35 086	COMBOURTILLE	1	0	0	1	1
35 209	OSSE	1	0	0	1	1
35 138	LAIGNELET	1	0	0	1	1
35 324	LA SELLE-EN-LUITRE	1	0	0	1	1
35 303	SAINT-OUEN-LA-ROUERIE	1	0	0	1	1
35 103	EANCE	1	0	0	1	1
35 242	RIMOU	1	0	0	1	1
35 166	MARPIRE	1	0	0	1	1

Lexique:

**Accident corporel** : accident survenu sur une voie ouverte à la circulation publique, impliquant au moins 1 véhicule et ayant causé au moins 1 victime.

**Victime** : personne tuée ou blessée.

**Tué** : depuis le 1er janvier 2005, une personne tuée est une victime décédée sur le coup ou dans les 30 jours suivant l'accident.

**Blessé hospitalisé (BH)** : victime admise dans un hôpital plus de 24 heures.

Blessé léger (BL) : victime ayant fait l'objet de soins médicaux mais n'ayant pas été admise comme patient dans un hôpital plus de 24 heures.

**Gravité** : tués pour 100 accidents corporels.

**Accident grave** : comportant des tués et/ou des blessés hospitalisés plus de 24 heures.

**Taux d'accidents** : nombre d'accidents par an pour 100 millions de km parcourus. Il caractérise la probabilité pour un usager d'avoir un accident sur un site donné.

**Base 100** : méthode consistant à rapporter les valeurs à une moyenne de 100, permettant de les comparer plus facilement.

Sources: INSEE populations légales en vigueur au 1er janvier 2016  
INSEE Octant n°90 - juin 2002  
Fichier national des accidents corporels  
Conseil Départemental d'Ille-et-Vilaine

Observatoire départemental de sécurité routière - JUIN 2016